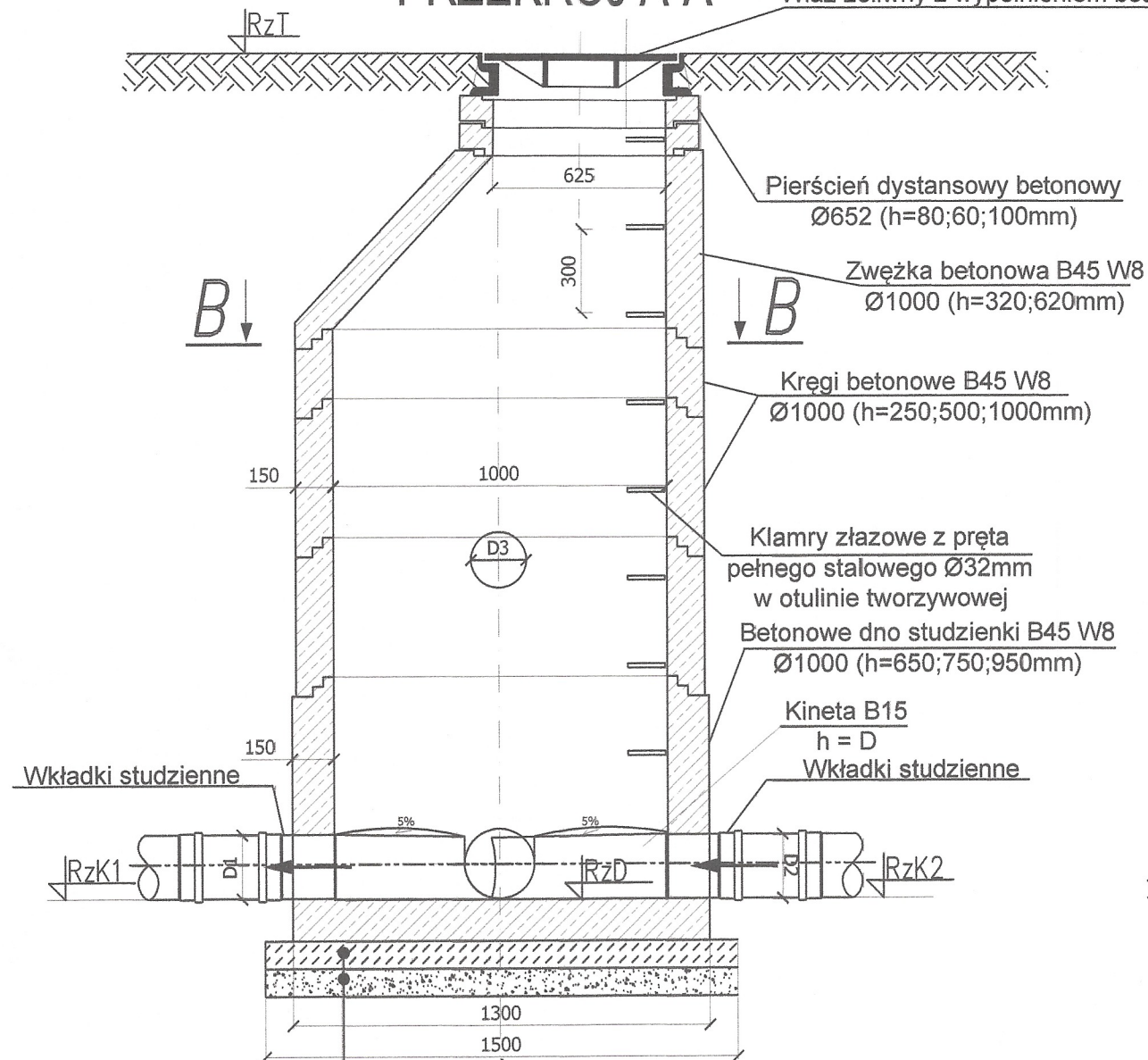


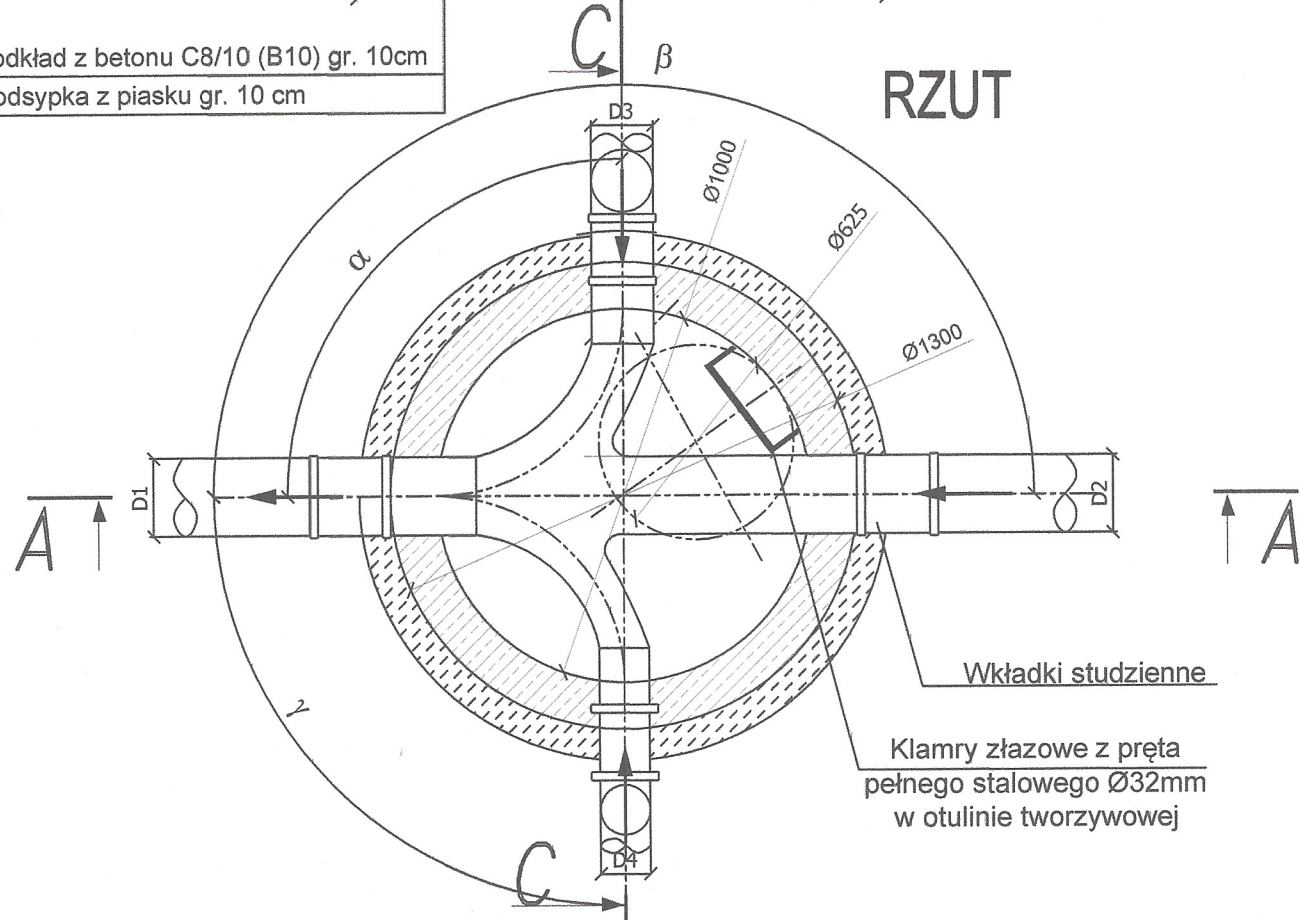
PRZEKRÓJ A-A

Właz żeliwny z wypełnieniem betonowym klasy D400



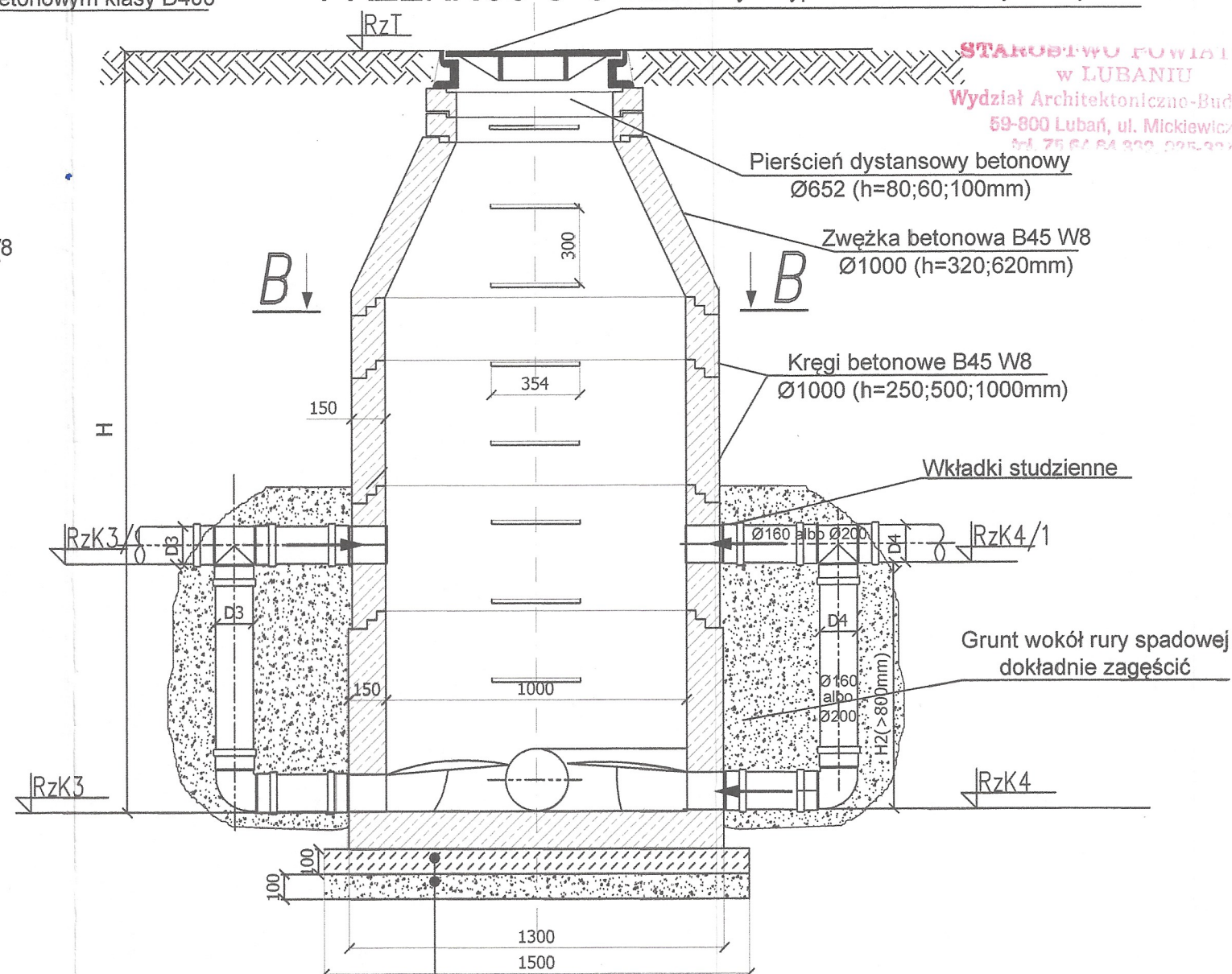
Podkład z betonu C8/10 (B10) gr. 10cm
Podsypka z piasku gr. 10 cm

RZUT



PRZEKRÓJ C-C

Właz żeliwny z wypełnieniem betonowym klasy D400



Podkład z betonu C8/10 (B10) gr. 10cm
Podsypka z piasku gr. 10 cm

STUDZIENKA REWIZYJNA

Rysunek powtarzalny

Temat: Budowa kanalizacji sanitarnej w m. Olszyna – etap III – budowa kanalizacji sanitarnej w rejonie ul.Sienkiewicza–Świerczewskiego w Olszynie

Inwestor: Gmina Olszyna, ul. Wolności 6; Olszyna

Branża: SANITARNA

Nr rys. 4

Nazwa rysunku: STUDZIENKA BETONOWA Ø1000

Skala: 1:20

Projektant: mgr inż.Bożena Markowska
nr upr. 16/2000/GW

Podpis: Data: 2015.11

Sprawdził: mgr inż.Artur Szewczyk
nr upr. LBS/0013/POS/07

Data: 2015.11